

なぞ と

# 謎解き☆フィールドツアー

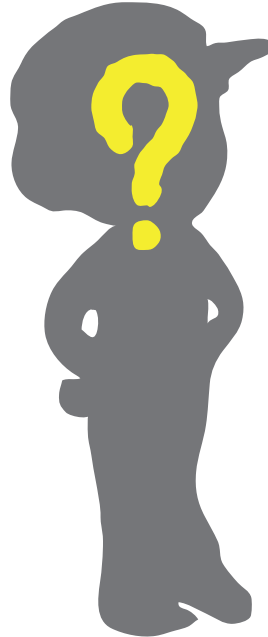
好評につきもう一度！

スダ爺  
編

## 消えた 森の管理人をさがせ！



スダ爺



めばえん

スダジイの妖精「スダ爺」と森の管理人さがしを楽しみながら  
自然教育園の森の秘密を知ろう！

2022年

7/21 (木) ~ 8/31 (水)

\* 諸情勢によりイベントが中止となる可能性があります。事前にホームページをご確認ください。

参加無料

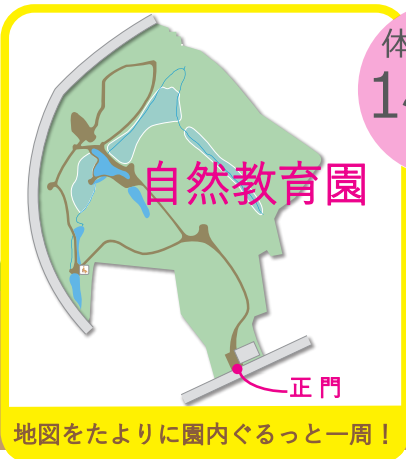
入園料 大人 320 円のみ



附属自然教育園

受付時間 9:00 ~ 16:00

開催場所 国立科学博物館附属 自然教育園



体験時間  
1~1.5  
時間

参加の方法

\* 職員が同行しないセルフツアーです。

1. 受付で冊子を手に入れよう。
2. 園内を歩いて、謎を解こう。
3. さいごにアンケートに答えてね。シールがもらえるよ。

\* シールはなくなり次第、終了とさせていただきます。

開園時間 9:00 ~ 17:00 (入園は 16:00 まで)  
 入園料 一般・大学生 320 円、高校生以下・65 歳以上・障害者の方と介護者の方 1 名まで 無料  
 休園日 毎週月曜日・祝日の翌日 (8月12日 金曜日)

お問合せ先 〒108-0071 東京都港区白金台 5-21-5 TEL.03-3441-7176

地図をたよりに園内ぐるっと一周！

この事業は JSPS 科研費 JP18H00761 の一部助成を受けたものです。

天然記念物及び史跡

科博 自然教育園

国立科学博物館