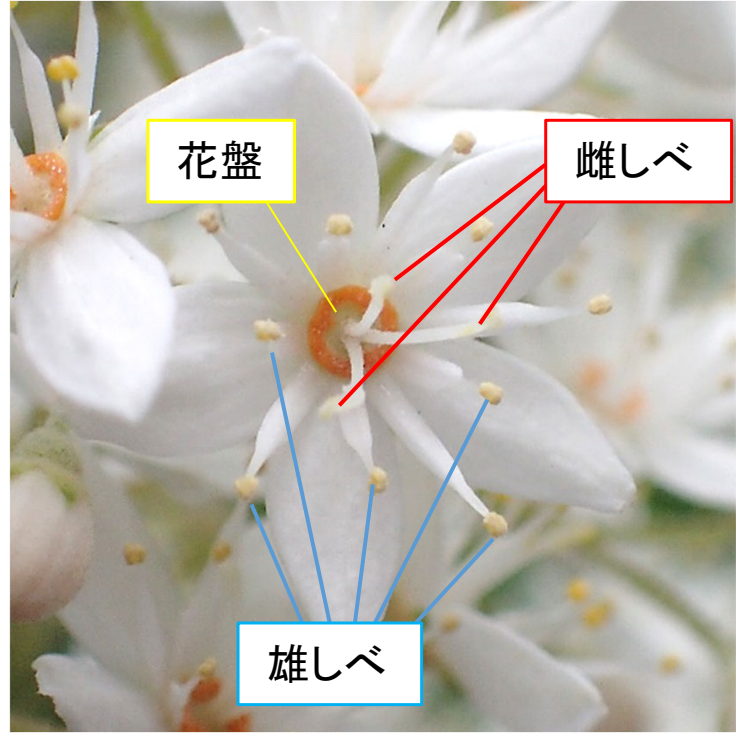


マルバウツギ

アジサイ科

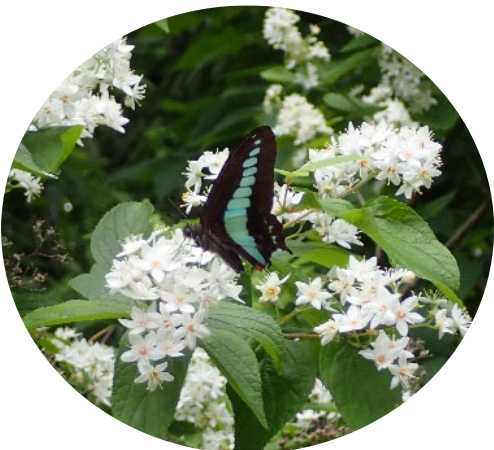
日当たりのよい山地に生える落葉低木。他のウツギ属に比べ、葉が太く丸みを帯びているのが名前の由来。

園内での花期は通常5月上旬から下旬。枝先に円錐花序で直径約1cmほどの白い花を多数咲かせる。

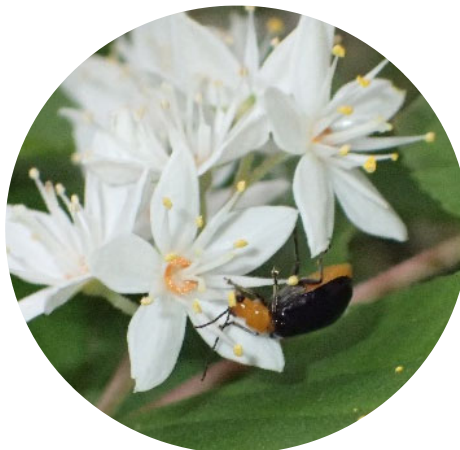


花弁は5枚。雄しべは10本で、雌しべは3〜4本ある。

中央のオレンジ色の輪の部分は花盤といい、表面から蜜が出る。この蜜を目当てに多くの昆虫が来訪する。



アオスジアゲハ



クロウリハムシ



アシブトハナアブ