

チヨウジソウ キョクテクトウ科

湿った草地に生える多年草。茎の先端に多数の青紫色の花を咲かせる。

園内の花期は 4 月下旬から 5 月中旬頃。

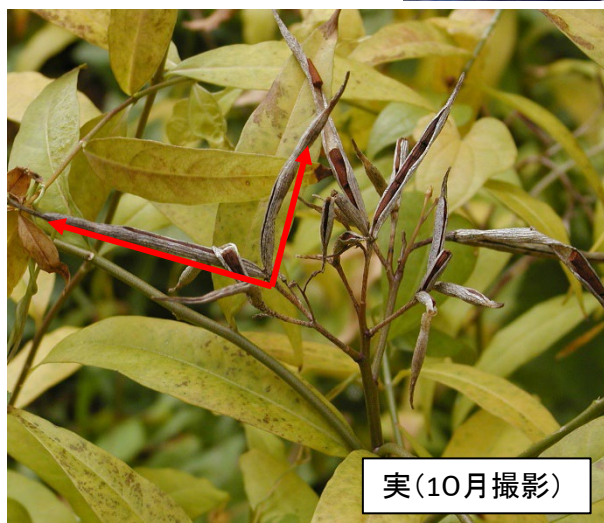


横から見た花

正面から見た花は星型に花弁が開いており、中央には白い毛が密生している。

横から見ると筒状になっていることがわかり、雄しべと雌しべはこの内部にある。

結実すると二股に分かれた円柱状の袋果ができる。  
秋になり熟すと果皮が自然に裂けて、中の種子がこぼれ落ちる。



実(10月撮影)